

SÜLÜKLE TEDAVİ APARATI



Baş Buluşçu:

Ahmet Emin SELVİ
Erciyes Üniversitesi

Araştırma Alanları:

- Eczacılık
- Laboratuvar Aletleri Tasarımı
- Tedavi Ekipmanları Tasarımı
- Soğuk Zincir

İletişim:

Erciyes Teknoloji Transfer Ofisi
iletisim@erciyesteknopark.com
+90 352 224 81 12



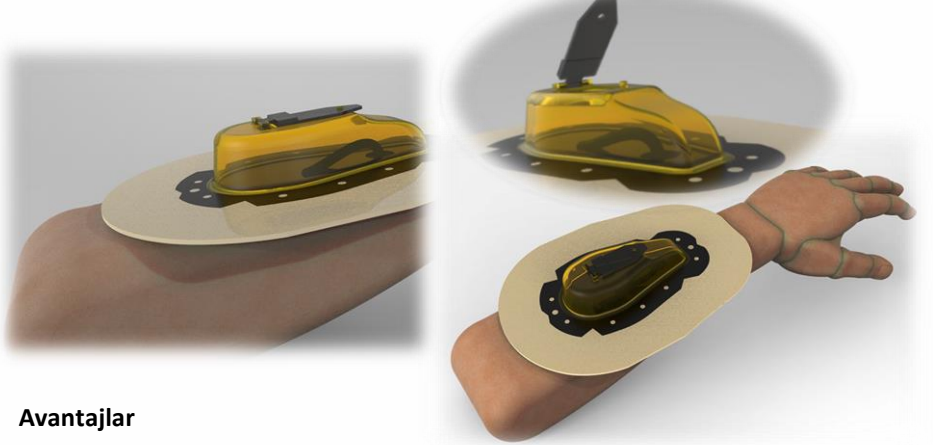
ERU BBF2017/076

Teknik Alan

Buluş, tıbbi sülük tedavisinde (hirudoterapi) hedefe yönelik kullanılabilen bir sülük tedavi aparatı ile ilgilidir.

Özet

Vücudumuzdaki bazı hastalıkların tedavisinde halkalı solucanlar şubesine ait bir sınıf olan sülükler kullanılmaktadır. Bu tedavinin ismi tıbbi sülük tedavisidir. Diğer bir ismi hirudoterapidir. Tıbbi sülük tedavisinde sülükler muhafaza edildiği sıvı dolu kaplardan cımbız, maşa vb. aletlerle veya el ile alınıp tedavi edilmek istenilen bölgeye temas ettirilir. Sülük temas ettirilen bölgeye ya da temas ettirilen bölgenin yakınlarında bir yere tutunur. Sülük tutunduğu bölgeye vantuzlarını yapıştırır ve vücudun o bölgesinde dişleriyle kesik oluşturur. Kesikte kanama meydana gelir. Sülük bu kanı emer ve o bölgeye özelliklerinden biri pıhtılaşmayı engellemek olan sıvı salgılar. Yeterince kan emen sülük vücuda tutunmayı bırakır. Geliştirilen aparat sayesinde tedavi süresince birçok avantaj elde edilir.



Avantajlar

- Sülüğün istenilen bölgeye tutunup kan emmesi veya sıvı salgılaması için cımbız/maşa veya el ile bir süre temas ettirilmesine gerek kalmamaktadır.
- Aparatın yapışkanlı alt kısmı vücuda yapışır. Yine alt kısmındaki delik sayesinde sülüğün sadece hedef noktayı ısırması veya emmesi sağlanmaktadır.
- Vücudun aynı düzlemde olmayan bölgelerine aynı anda tedavi uygulanabilir.
- Sülük ısırmaı bıraktıktan sonra taban ve dış koruyucu arasında kalır. Sülüğü takip zorunluluğu ortadan kalkar.
- Sülüğün hedef bölgeye el veya cımbızla stres altında değil sülüğü serbest bırakmak suretiyle ısırması veya emmesi sağlanır.
- Aparatın şeffaf ve esnek malzemeden yapılmasıyla hassas bölgelere tedavi daha kolay uygulanabilir. Sülük tedavisi gözlemlenebilir ve daha kontrol edilebilir hale gelir.
- Düşük maliyet

Kullanım Alanı

- Sülükle tedavi
- Küçük canlılarla yapılan tedavi

Buluş Olgunluk Seviyesi: TRL-4: Laboratuvar düzeyinde prototip geliştirme yapıldı

Patent Koruması: Tescil TR 2017 23603 B